

WESPA-SPORT Trainingslager 2012 in Crailsheim / Hohenlohe

Lage

Eingebettet in die reizvolle Landschaft Hohenlohes liegt Crailsheim im Nordosten der Urlaubsregion Neckar-Hohenlohe-Schwäbischer Wald. Dank der sehr guten Verkehrsanbindung am Autobahnkreuz A6/A7 und der Bahnverbindung Stuttgart - Nürnberg ist die Stadt bequem erreichbar.

Sportanlagen

Im Trainingslager stehen den Mannschaften mehrere Rasenplätze sowie ein Kunstrasenplatz in Crailsheim und benachbarten Orten, sowie eine hochmoderne reine Fußballhalle zur Verfügung.

1. Die Kickinside Fußballhalle mit FIFA-zertifizierten Kunstrasen



Ein absolutes Highlight bei unseren Trainingslagern in Crailsheim ist das hochmoderne Indoor-Fußball-Leistungszentrum in der Fußballhalle KICKINSIDE mit FIFA-zertifizierten Kunstrasen und Rundumbande:

- ⇒ Neueste Trainingsmodule (Multikick-Ball, replayer etc.)
- ⇒ SPARQ-Leistungstest (Reaktion, Antrittsschnelligkeit etc.)
- ⇒ TDW-Techniktest (Passgenauigkeitstest mit Zeitmessung)
- ⇒ duellkick-Court
- ⇒ Kopfballpendel
- ⇒ Schussgeschwindigkeitsmessung
- ⇒ Beamer mit Großbildleinwand für Theorie, Film etc.
- ⇒ Gastronomie mit Sky Sportbar (Premiere & Arena) und Biergarten
- ⇒ Seminarraum für 30 Personen
- ⇒ Umkleidekabinen und Duschen



Replayer & Global Goal



TDW- Technical Development Wall



Halleninnenansicht



Halleninnenansicht



Spiel 2:2



Spiel 1:1



Speedbike, Vibrationsplatte, Laufband



Besprechungsraum mit Beamer u. Großleinwand

2. Die Trainingsplätze



Trainingsplatz Triensbach



Kunstrasenplatz des ESV Crailsheim,



Trainingsplatz Sauerbrunnen



Trainingsplatz Rossfeld



Trainingsplatz Satteldorf



Trainingsplatz Satteldorf

3. Die Unterkünfte

- ⇒ Gästehaus Krone
- ⇒ Hotel Drei König ☆☆☆
- ⇒ Hotel Post Faber ☆☆☆
- ⇒ Stadthotel ☆☆☆
- ⇒ Flair Park Hotel Ilshofen ☆☆☆☆

Kurzbeschreibungen der Unterkünfte

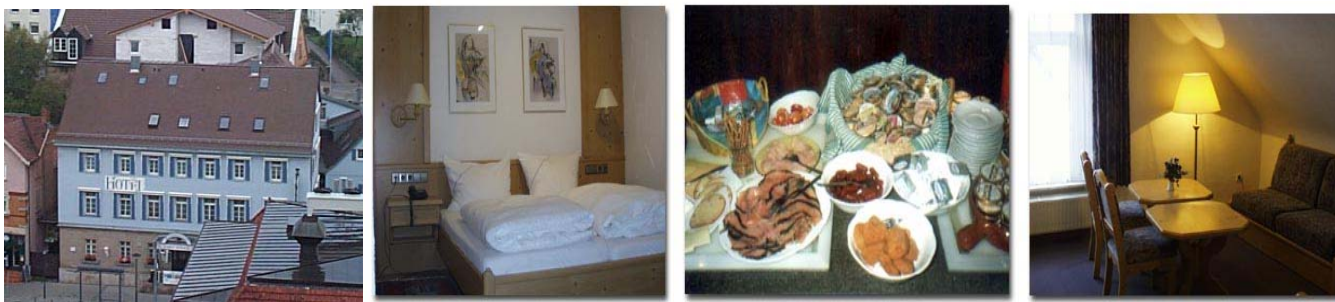
Gästehaus Krone in Crailsheim-Rosfeld

Das Gästehaus wird auch verwöhnten Ansprüchen gerecht und ist ideal für Gruppen mit bis zu 26 Personen geeignet. 8 Einzel- und 4 Doppelzimmer, alle mit Dusche und WC. In der Küche kocht der Chef persönlich – er bietet gut bürgerliche Kost mit fränkisch-hohenlohischen Spezialitäten.



Hotel Drei König in Crailsheim

Das einzige Appartementshotel in der Region bietet Ihnen alle Annehmlichkeiten, damit Sie sich wie zu Hause fühlen. Dank der zentralen Lage im wunderschönen Stadtkern können Sie in Sekundenschnelle alle wichtigen Einrichtungen des täglichen Lebens erreichen. Die Appartements sind alle mit Bad/Dusche/WC, Sat-TV, Video und Telefon ausgestattet.



Hotel Post-Faber in Crailsheim

Das familiär geführte Haus liegt im Zentrum von Crailsheim, am Anfang der Fußgängerzone. Als modernes Komforthotel bietet es alle Annehmlichkeiten gehobener Gastronomie. Die 57 komfortabel ausgestatteten Zimmer mit 85 Betten verfügen alle über Dusche oder Bad/WC, Direktwahl-Telefon, Farb-TV und Minibar. Den Mannschaften im Trainingslager stehen eine Sauna mit Solarium und ein Fitnessraum zur Verfügung.



Stadthotel Crailsheim

Das 2005 erbaute Stadthotel Crailsheim liegt verkehrsgünstig im Herzen von Crailsheim. Die Innenstadt und der Bahnhof sind in 5 Minuten erreichbar. Die 28 modern eingerichteten Zimmer überzeugen durch warme Farben und schlichte Eleganz. Alle Zimmer mit Dusche/ WC und Minibar. Dazu kostenloser WLAN, Telefon, TV, Radio, kontrollierter Be- und Entlüftung sowie ein Laptopsafe.



Flair Park-Hotel Ilshofen

Anspruchsvoll die Architektur, komfortabel die Ausstattung, erlesen die Gastronomie – das 4 Sterne Flair Park-Hotel in Ilshofen bietet ideale Möglichkeiten für genussliche, entspannende Stunden und für jeden Anlass die richtige Räumlichkeit: 70 Zimmer, 140 Betten, 2 Restaurants, eine Bistro-Bar-Lounge "Bajazzo", zwei Kegelbahnen, Hallenbad, Sauna, Biergarten, Parkanlage, Kinderspielplatz, Tennisplätze, 8 Veranstaltungsräume u.v.m. Die Mannschaften im Trainingslager genießen die Hohenloher Gastlichkeit und können sich in diesem sehr guten 4-Sterne Hotel verwöhnen lassen.



4. Leistungen im Fußballpaket

- ⇒ 2 Übernachtungen mit Vollpension in der ausgewählten Unterkunft in Mehrbettzimmern bzw. Appartements; Einzelzimmer und Doppelzimmer teilweise gegen Zuschlag gemäß Preisliste
- ⇒ 4 Trainingseinheiten zu je 90 Minuten (2 x Rasen oder Kunstrasen, 2 x Kickinside Halle)
- ⇒ Kostenloser Leistungstest in der Kickinside Halle unter Leitung des geschulten Kickinside Personals. Der Test beruht auf den neuesten Fußball-Trainingsmodulen *)
- ⇒ Rundum - Betreuung vor Ort durch Mitarbeiter des Kickinside Sportzentrums
- ⇒ 30% Einkaufsrabatt auf das gesamte Sortiment im Fußballshop

*) Es werden - **ohne Mehrpreis** - 2 Spezial-Trainingseinheiten in der Kickinside Halle angeboten:

- ⇒ **Leistungstest** > Analyse von Schnelligkeit, Technik, Ausdauer
- ⇒ **Stabilisierungs- und Kraftzirkel** > Stabilisierung, Kräftigung
- ⇒ **Schnelligkeitszirkel** > Laufschule, Antritt, Schnellkraft
- ⇒ **Koordinationszirkel** > Koordination

5. Preise

Alle Preise in Euro pro Person im Mehrbettzimmer für Gruppen mit mindestens 18 Teilnehmern am Trainingslager und mindestens zwei Übernachtungen inklusive der o.a. Leistungen im Fußballpaket. Die nachfolgenden Preise gelten bis zum 31.03.2012. Preiserhöhungen ab 01.04.2012 sind vorbehalten.

Hotel	Preis p./P.	EZ-Zuschlag	DZ-Zuschlag	Verlängerungsnacht
Gästehaus Krone	135,00	---	---	70,00
Hotel Drei König	145,00	20,00	10,00	70,00
Hotel Post Faber	165,00	25,00	---	80,00
Stadthotel	155,00	25,00	---	75,00
Park Hotel	195,00	25,00	---	90,00

Aufenthaltsverlängerungen und zusätzliche Trainingseinheiten sind nach vorheriger Absprache jederzeit möglich (Mehrpreis siehe o.a. Preistabelle). Bei Gruppen mit weniger als 18 Personen Preisaufschlag von 10,00 Euro pro Teilnehmer.

Auf Wunsch organisieren wir bei frühzeitiger Anmeldung Freundschaftsspiele gegen Mannschaften aus der Region, sofern geeignete gegnerische Mannschaften verfügbar sind. Der Preis für ein Spiel ist abhängig von der Spielklasse bzw. Liga der gegnerischen Mannschaft. Wir informieren Sie gerne.

Unsere o.g. Preise gelten nur für Vereine und Privatpersonen, die nicht unternehmerisch tätig und nicht vorsteuerabzugsberechtigt sind! Gemäß § 25 UStG erfolgt kein Umsatzsteuernachweis.

**Bei Buchung eines der Trainingslager mit
mindestens 3 Übernachtungen und mindestens 20 Teilnehmern
spenden wir Ihrer Mannschaft**

10 Fußballle

Allgemeine Hinweise

Hinweis zu unserer Ausschreibung

Änderungen, Druckfehler und Verfügbarkeit sind vorbehalten, maßgeblich ist die Reisebestätigung.

Angebotsgarantie

Unser vorstehendes Angebot können wir nur so lange garantieren, wie zum Zeitpunkt des Eingangs Ihrer Buchung bei WESPA-SPORT die benötigten Betten in den Vertragshotels und die Trainingsplätze zu den gewünschten Trainingseinheiten noch buchbar sind.

Unser individuelles Angebot, ganz speziell nur für Ihre Mannschaft

Bitte teilen Sie uns Ihre Vorstellungen, Erwartungen und Wünsche zum Trainingslager per E-Mail, Fax, Brief oder telefonisch mit, damit wir Ihnen kostenlos ein individuell auf Ihre Anforderungen zugeschnittenes ausführliches Angebot unterbreiten können.

WESPA-SPORTREISEN GmbH
Internationale Sport-Agentur
Schraudenbacher Strasse 39 97450 Arnstein
Tel. +49 (0) 9363 - 99 63 99 Fax: +49 (0) 9363 - 99 63 77
E-Mail: info@wespa-sport.de



Fragen

Für Fragen zu unserem Angebot stehen wir jederzeit sehr gerne zu Ihrer Verfügung, direkt und persönlich. Wir sind täglich von 08.00 bis 23.00 Uhr für Sie da - selbstverständlich auch an den Wochenenden!

Ihre Trainingslager Hotline:

+49 (0) 93 63 / 99 63 99